



Przywracanie dysku GPT

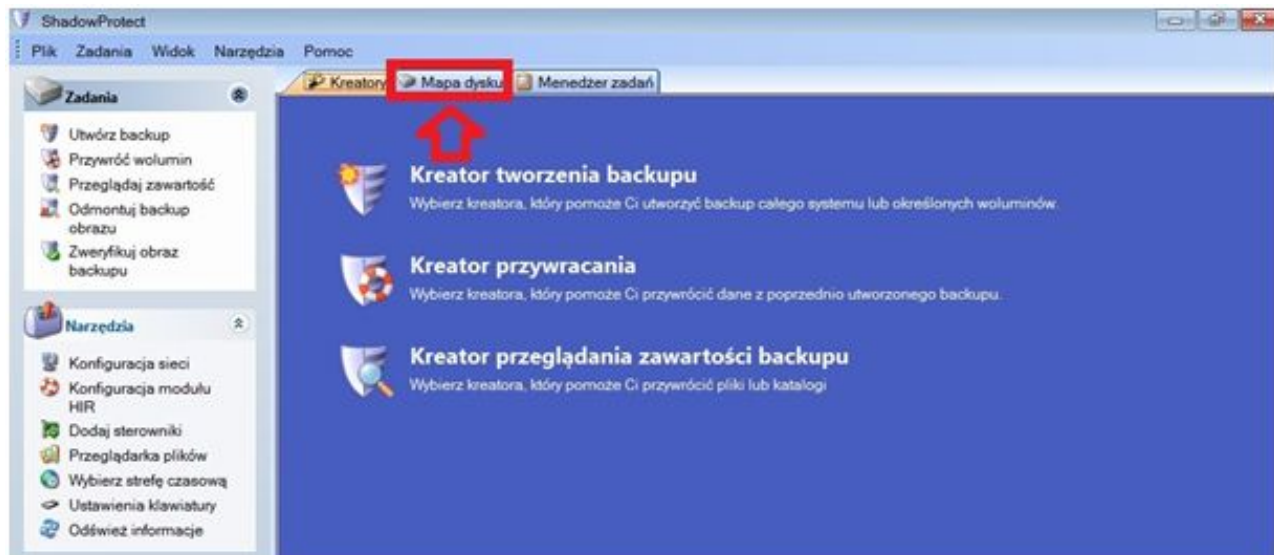
Instrukcja krok po kroku



W przypadku przywracania dysku GPT, jak i MBR, uruchom maszynę za pomocą **nośnika ratunkowego.**

Następnie zainicjalizuj dysk jako GPT. W tym celu przejdź do mapy dysków:

Mapa dysków:





By zainicjalizować dysk jako GPT, kliknij PPM na dysku (szare pole z numerem dysku, np. Dysk 0, Dysk 1) i wybierz opcję **inicjalizuj jako dysk GPT:**



ShadowProtect

Plik Zadania Widok Narzędzia Pomoc

Kreator Mapa dysku Menedżer zadań

Zadania

- Utwórz backup
- Przywróć wolumin
- Przeglądaj zawartość
- Odmontuj backup obrazu
- Zweryfikuj obraz backupu

Narzędzia

- Konfiguracja sieci
- Konfiguracja modułu HIR
- Dodaj sterowniki
- Przeglądarka plików
- Wybierz strefę czasową
- Ustawienia klawiatury
- Odśwież informacje

Informacje

Nazwa komputera: minit-q401v8
Adres IP: 169.254.163.172
Strefa czasowa: Pacyfik (czas standardowy)

Status

Mapa dysku

- Nieznany dysk 508,79 MB Boot (C:) 508,79 MB NTFS
- Dysk 0: VBOX HARDDISK 25,00 GB Nieprzydzielone miejsce (*) 25,00 GB Nieformatowany
- Dysk 1: VBOX HARDDISK 2,00 TB Nieprzydzielone miejsce (*) 2,00 TB Nieformatowany
- CD-R VBOX CD (Nośniki) 475,89 MB

Odśwież informacje

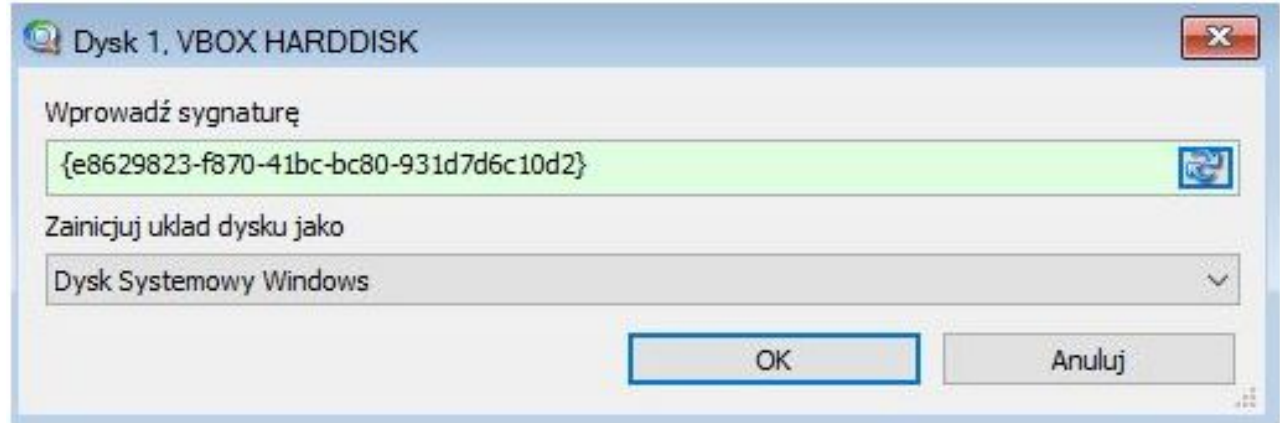
System plików Rozmiar Zajęte Typ partycji Flagi partycji

Litera dysku	System plików	Rozmiar	Zajęte	Typ partycji	Flagi partycji
Dysk 0: VBOX HARDDISK					
*:\	Nieprzydzielone mi...	Nieformatowany	25,00 GB	25,00 GB	
Dysk 1: VBOX HARDDISK					
*:\	Nieprzydzielone mi...	Nieformatowany	2,00 TB	2,00 TB	
CD-ROM 0: VBOX CD-ROM (Nośniki wymienne)					
D:\	DVD_ROM	UDF	475,89 MB	475,89 MB	
Dysk : Nieznany dysk					
X:\	Boot	NTFS	508,79 MB	2,43 MB	Nieznany

Context menu for Disk 1:

- Inicjalizuj jako dysk MBR
- Inicjalizuj jako dysk GPT**
- Inicjalizuj dyski...
- Edytuj politykę
- Odśwież informacje

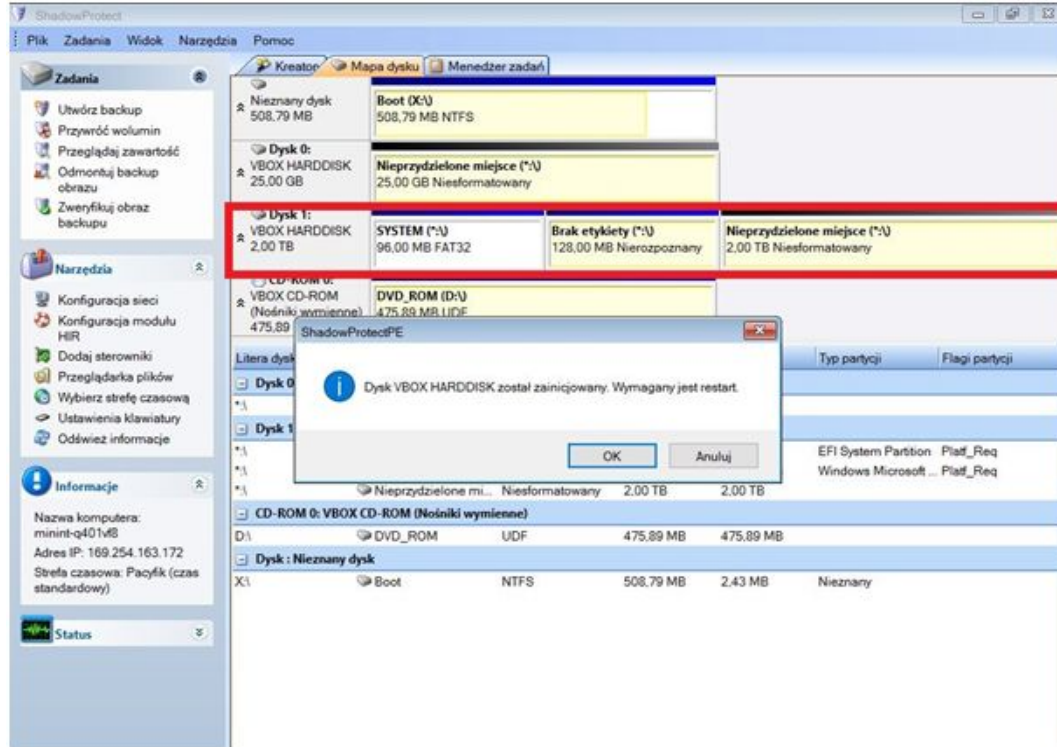
Następnie potwierdź **sygnaturę dysku**:





Po potwierdzeniu sygnatury zobaczysz nowy podział dysku z partycjami odpowiednimi dla dysku GPT.

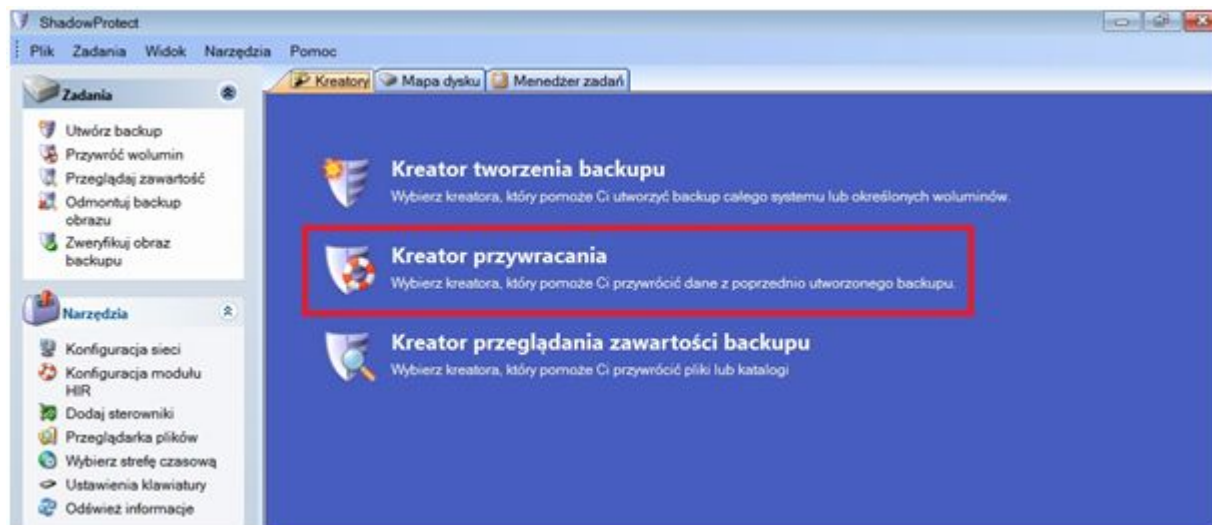
Zostaniesz poproszony o **restart maszyny**:





Po restarcie możesz rozpocząć
standardowy proces przywracania.

Przejdź do **kreatora przywracania**:

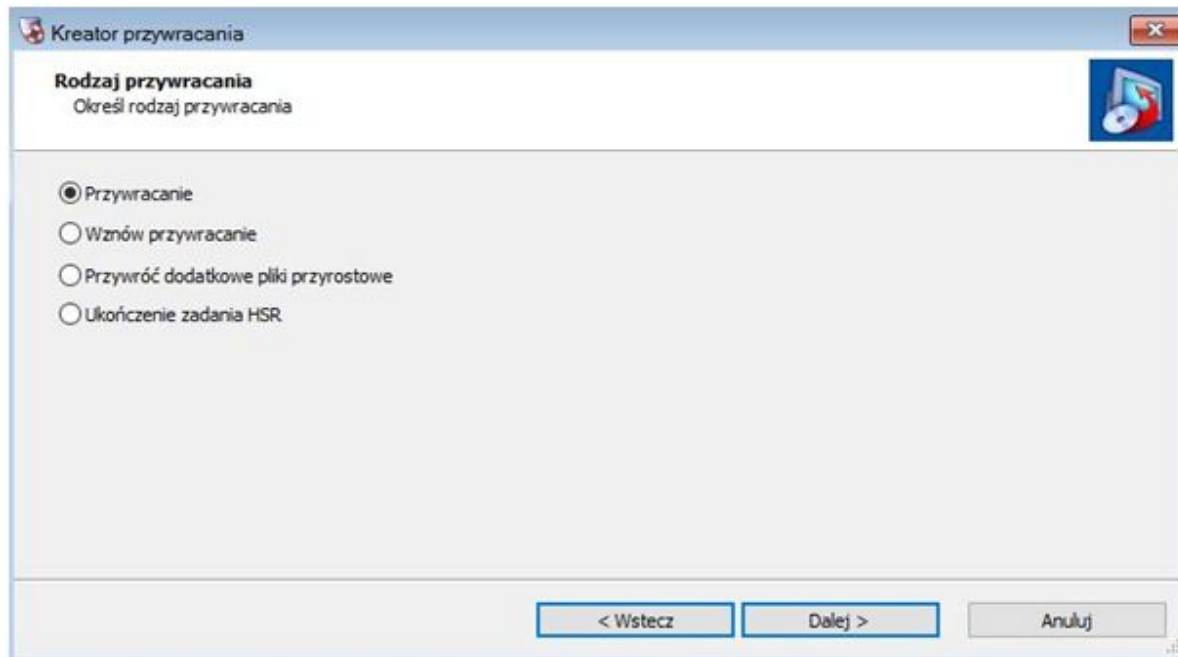




Zostaniesz przywitany
w kreatorze. Kliknij opcję **dalej**.

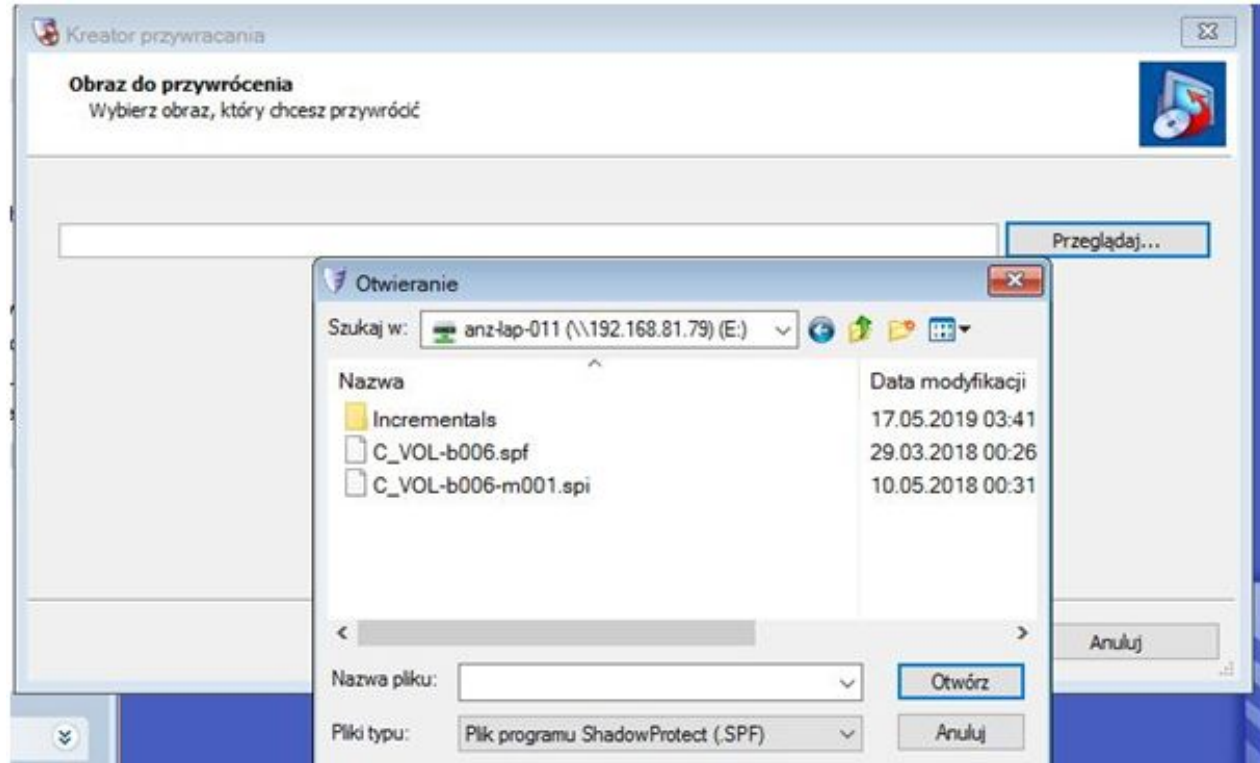
Kolejnym oknem, które zobaczysz, będzie
okno wyboru rodzaju przywracania:

Pozostaw zaznaczoną opcję **Przywracanie**
i przejdź **dalej**.





Następnie wskaż plik backupu, który chcesz odtworzyć klikając przycisk **przełączaj:**





Po wskazaniu odpowiedniego pliku, kliknij **otwórz** i przejdź dalej.

Następnie na ekranie zobaczysz podsumowanie wskazanego pliku. Ponownie kliknij **dalej**.



W kolejnym oknie wskaż interesującą partycję, na której chcesz odtworzyć backup.



W sytuacji, gdy **nie masz** utworzonej partycji, kliknij PPM na nieprzydzielonym miejscu i wybierz opcję *utwórz partycję podstawową na początku wolnego miejsca*.

Dzięki wybraniu tej opcji program **automatycznie** utworzy partycję o wielkości partycji, która była backupowana.



Kreator przywracania

Miejsce docelowe
Wybierz wolumin lub wolne miejsce, na którym chcesz przywrócić backup

<input checked="" type="checkbox"/>	Litera dysku	Wolumin	System plików	Rozmiar	Zajęte	Typ partycji	Flagi partycji
Dysk 0: VBOX HARDDISK							
<input type="checkbox"/>	*A	Nieprzydzielon...	Niesformatow...	25,00 GB	25,00 GB		
Dysk 1: VBOX HARDDISK							
<input type="checkbox"/>	*A	SYSTEM	FAT32	96,00 MB	1,00 KB	EFI System Pa...	Platf_Req
<input type="checkbox"/>	*A	Brak etykiety	Nierozpoznany	128,00 MB	128,00 MB	Windows Micr...	Platf_Req
<input type="checkbox"/>	*A	Nieprzydzielon...	Niesformatow...	2,00 TB	2,00 TB		
Dysk : Nieznany dysk							
<input type="checkbox"/>	Y:	RAM	NTFS	5,11 GB	5,11 GB		

Uwaga: Aby zwolnić miejsce, naciśnij prawym klawiszem myszy aby usunąć wolne miejsce

- Utwórz partycję podstawowa na początku wolnego miejsca
- Utwórz partycję podstawowa na końcu wolnego miejsca
- Utwórz partycję podstawowa przy użyciu całego nieprzydzielonego miejsca
- Wprowadź rozmiar nowej partycji podstawowa i utwórz ją
- Konwertuj do dysku opartego na MBR
- Wyczyść dysk
- Inicjalizuj dyski...
- Edytuj politykę
- Odśwież informacje



Po utworzeniu partycji musisz zaznaczyć checkbox C:1, aby wybrać ją jako miejsce odtworzenia backupu.

Następnie przejdź **dalej**. W momencie kiedy przejdziesz przez proces przywracania, a nie finalizacji zadania HSR w kolejnym oknie wybierz **dalej** bez wprowadzania zmian.



W kolejnym oknie kreatora będziesz miał możliwość wybrania modułu **Hardware Independent Restore**, czyli funkcji, która pozwala przywrócić backup na innym sprzęcie.

W momencie, kiedy backup jest przywracany na **innej maszynie**, zaznacz opcję użycia HIR i przejdź **dalej**.



Kreator przywracania

Określ opcje przywracania

Opcje MBR i Track Zero

- Ustaw partycję aktywną
- Przywróć MBR
 - Przywróć MBR z obrazu
 - Przywróć oryginalny MBR systemu Windows 2000, XP, 2003, 2003R2
 - Przywróć identyfikator dysku
- Przywróć ukrytą ścieżkę dysku

Opcje modułu Hardware Independent Restore

- Użyj Hardware Independent Restore (jeśli przywracasz na innym komputerze)

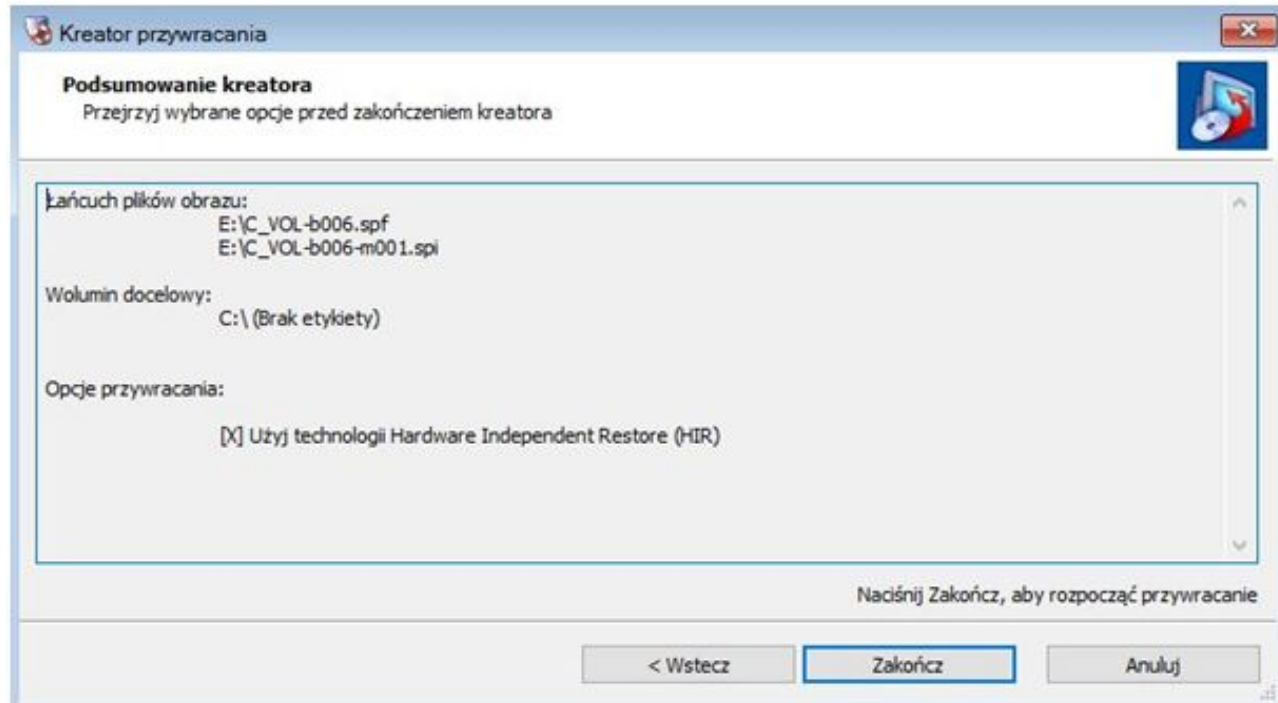
Zaawansowane

< Wstecz Dalej > Anuluj



Ostatnie okno, które zobaczysz w kreatorze, to okno podsumowania przywracania.

Kliknięcie przycisku **zakończ** rozpocznie przywracanie.



A teal-tinted photograph of a person in a white shirt writing in a notebook on a desk. The desk is cluttered with technology, including a laptop, a tablet, and another laptop. The person's hands are visible, holding a pen and writing on the notebook. The overall scene suggests a professional or academic setting.

I gotowe!