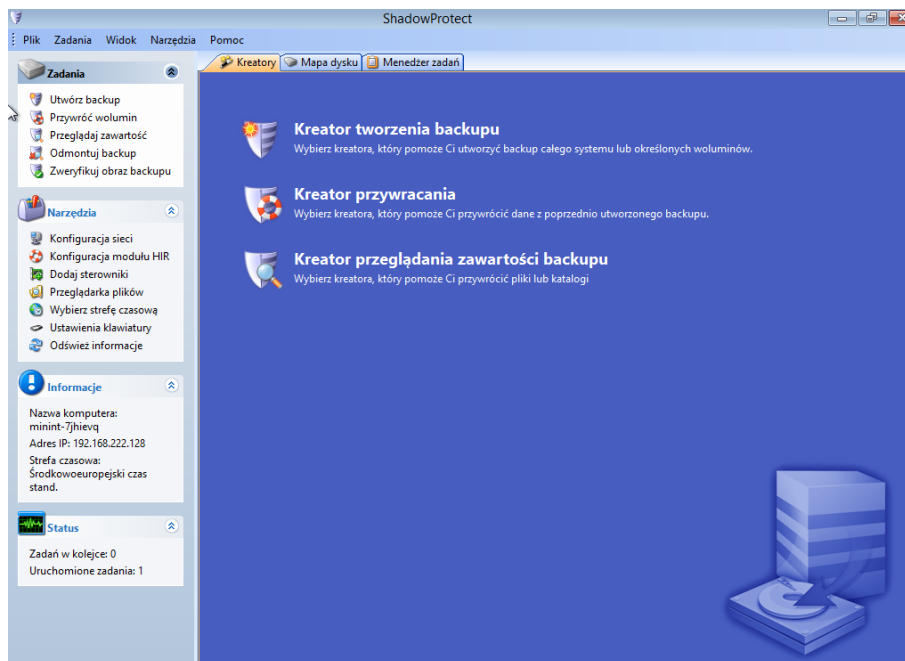
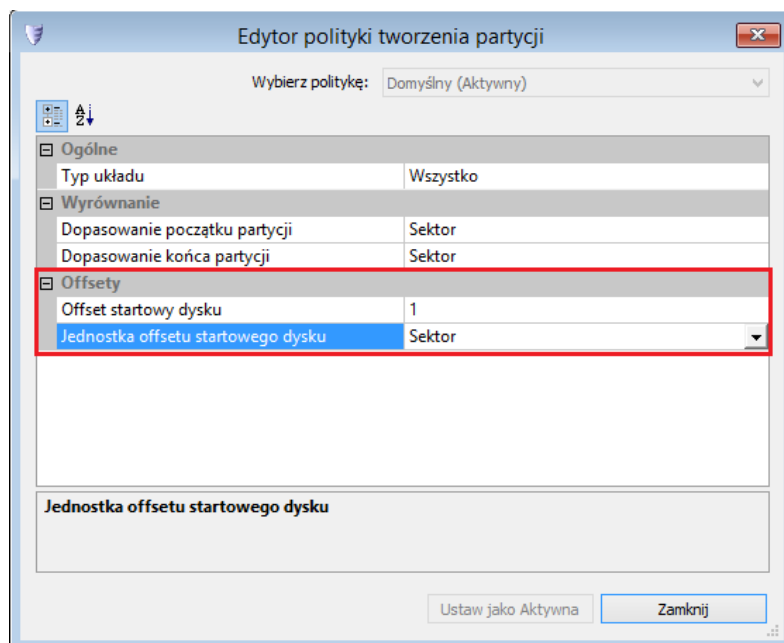


Odtwarzanie backupu SATA na dysku SSD

1. Aby wykonać odtwarzanie backupu wykonanego na dysku SATA na dysk SSD należy na początek wygenerować płytę ratunkową która dostępna jest pod poniższym linkiem:
<http://www.storagecraft.com/downloads/recovery-environments>
2. Następnie startujemy nasz komputer na którym mamy zainstalowany dysk SSD z płyty ratunkowej i czekamy aż środowisko ratunkowe zostanie uruchomione. Po uruchomieniu klikamy zakładkę Mapa dysku:

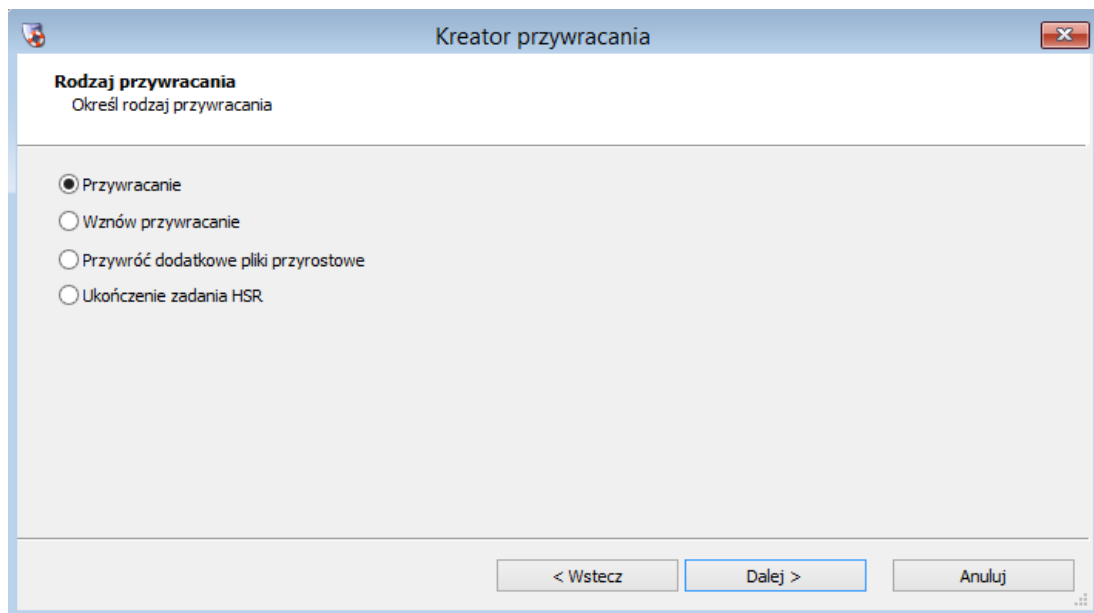


3. Następnie odnajdujemy nasz dysk i klikamy na nim prawym przyciskiem myszy i wybieramy opcję **Edytuj politykę**:

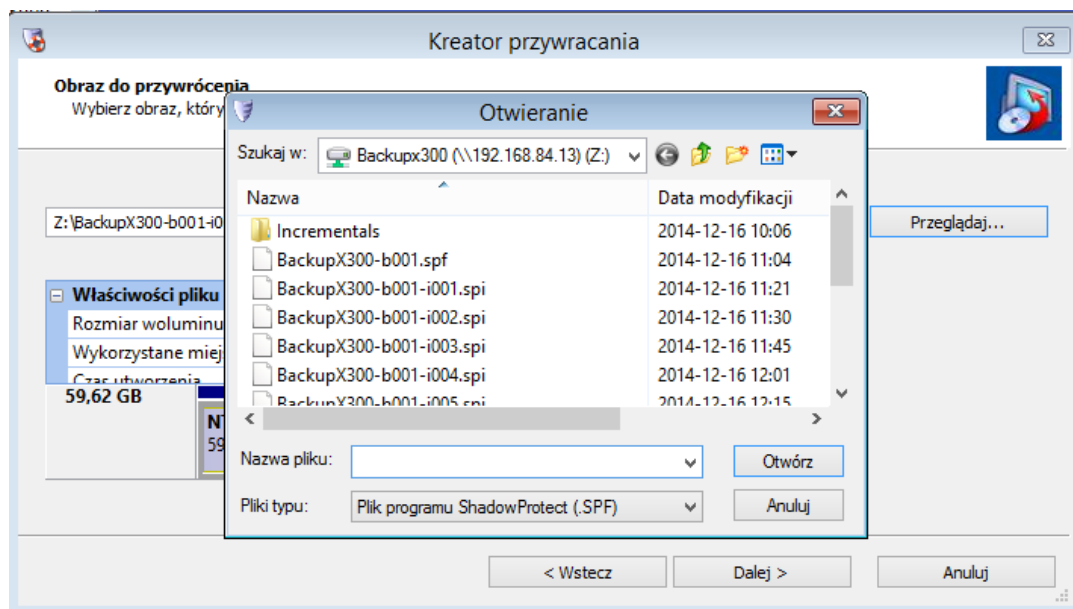


WAŻNE: Przykładowo, dla typowego procesu odtwarzania z woluminu MBR na dysk SSD, offset początkowy dysku wyniesie 1,048,576 gdzie Jednostką offsetu początkowego dysku są bajty. Jeżeli jednostką offsetu będą Sektory wartość przy odtwarzaniu na dysk SSD wyniesie 2048.

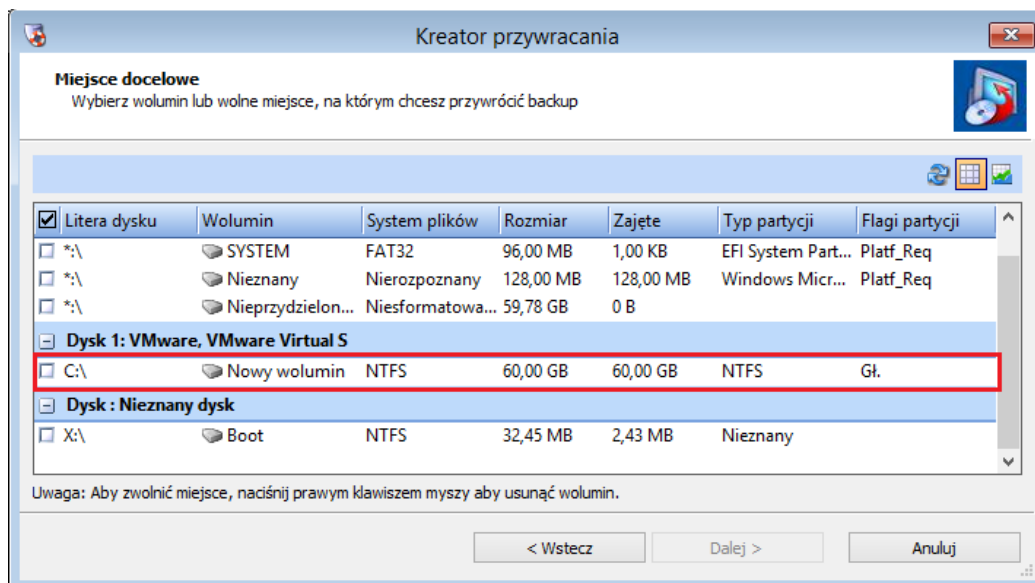
- Po wybraniu odpowiedniego offsetu możemy przystąpić do odtwarzania naszego backupu. W zakładce **Kreator przywracania** wybieramy opcję **Kreator przywracania** i klikamy przycisk **Dalej**. Na następnej stronie wybieramy opcję przywracanie i klikamy przycisk **Dalej**.



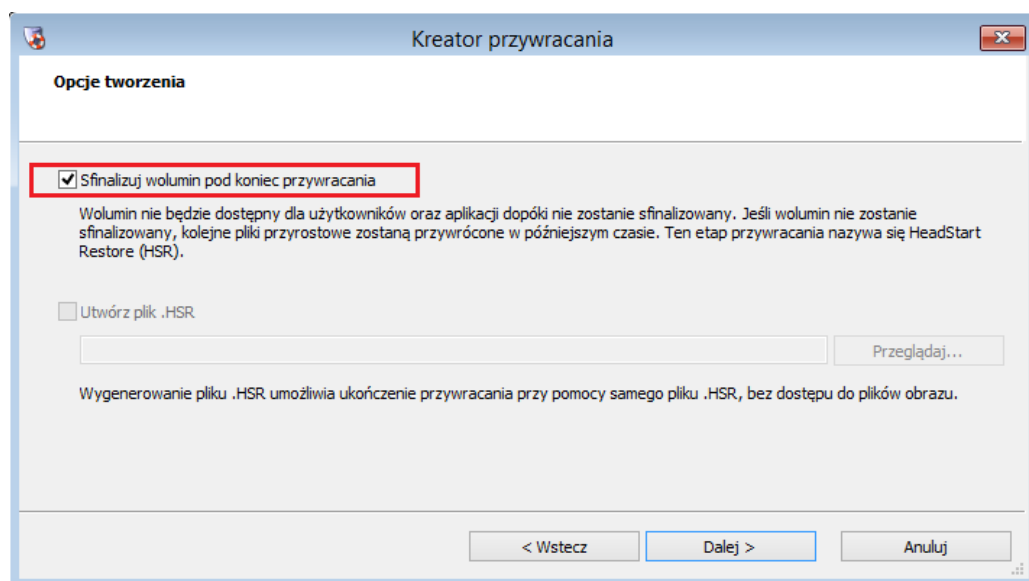
- Po wybraniu przycisku dalej wybieramy nasz obraz który chcemy przywrócić na dysk SSD:



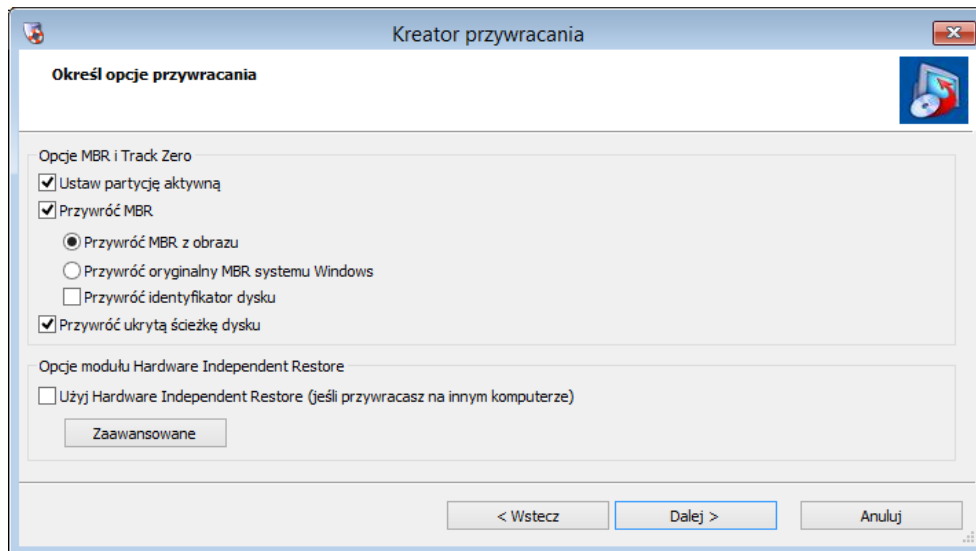
6. Następnie po wybraniu naszego backupu wybieramy gdzie ma zostać odtworzony backup:



7. Po wybraniu dysku na który będzie odtwarzany nasz backup klikamy przycisk **Dalej** a następnie zaznaczamy opcję **Sfinalizuj wolumin pod koniec przywracania** i klikamy przycisk **Dalej**.



8. W kolejnym oknie wybieramy interesujące nas opcje przywracania – ważniejszymi z nich są przywracanie MBR oraz wykorzystanie technologii Hardware Independent Restore (w przypadku odtwarzania na innym sprzęcie).



9. Po kliknięciu przycisku **Dalej** ukáže nam się podsumowanie kreatora i po kliknięciu **Zakończ** zostaniemy przeniesieni do zakładki Menadżer zadań w której będziemy mogli śledzić postęp odtwarzania.