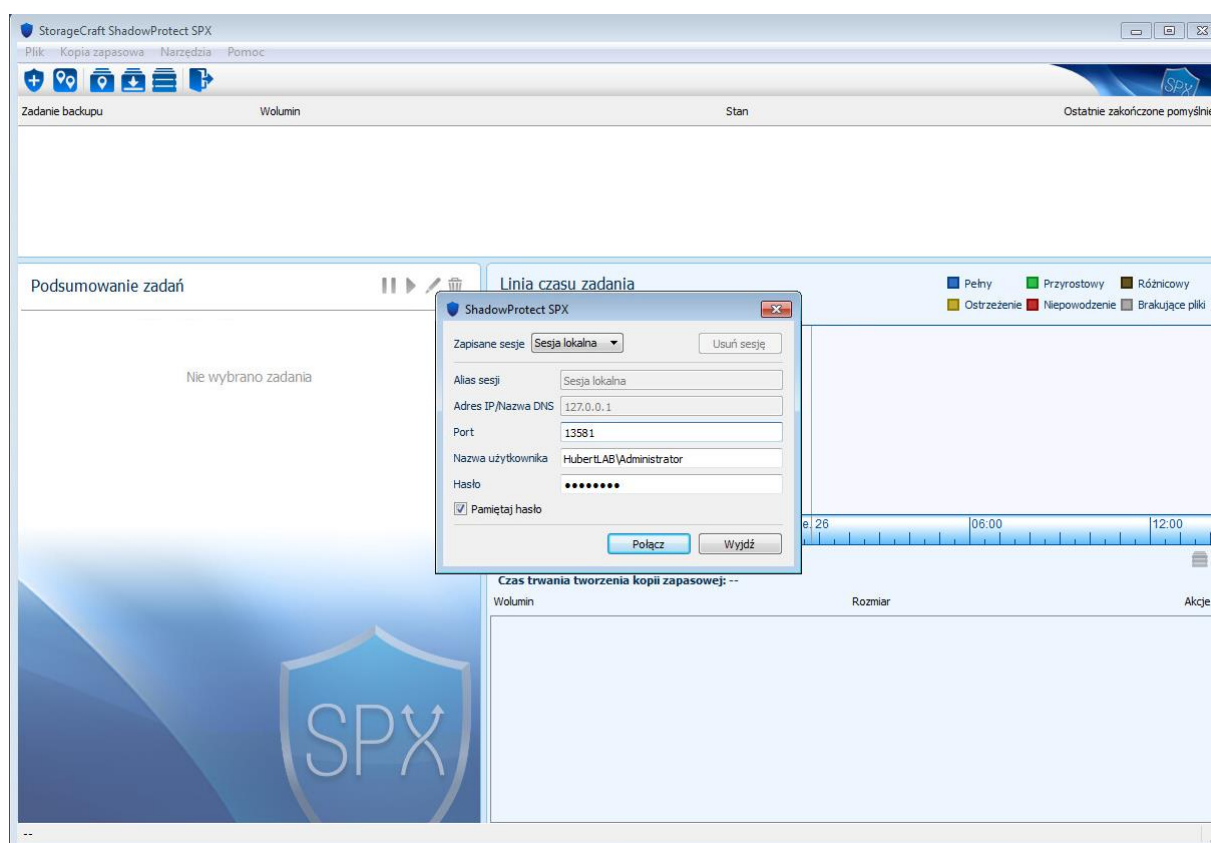


## Zarządzanie z poziomu ShadowProtect SPX

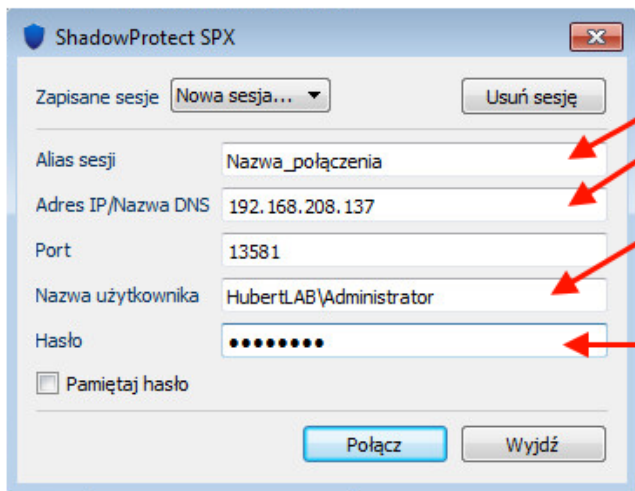
ShadowProtect SPX pozwala na zdalne zarządzanie zadaniami backupu na innych stacjach, na których również zainstalowany jest program. Do zdalnego zarządzania niezbędne jest posiadanie praw administratora na maszynie docelowej.

1. Na początku instalujemy oprogramowanie ShadowProtect SPX na stacji z poziomu której chcemy zarządzać.
2. Następnie uruchamiamy oprogramowanie ShadowProtect SPX. Po uruchomieniu będzie widoczne okno do połączenia się **Lokalnego (Sesja lokalna)** oraz **Zdalnego (Sesja zdalna)**.



- a) Jeżeli chcemy wykonać **połączenie lokalne** (dla komputera lokalnego) konieczne będzie wprowadzenie nazwy oraz hasła użytkownika systemu Windows który posiada prawa lokalnego administratora (jeżeli posiadamy środowisko domenowe proszę o podanie nazwy użytkownika z grupy użytkowników Administrator domeny którzy posiadają wyższe uprawnienia niż zwykły użytkownik).

- b) Jeżeli chcemy wykonać **połączenie zdalne** rozwijamy **Zapisane sesje** i wybieramy **Nowa sesja**. Następnie konfigurujemy połączenie do komputera zdalnego:



The screenshot shows the 'Zapisane sesje' (Saved Sessions) dialog box in ShadowProtect SPX. It contains the following fields and controls:

- Zapisane sesje:** A dropdown menu showing 'Nowa sesja...' and a 'Usuń sesję' button.
- Alias sesji:** A text box containing 'Nazwa\_połączenia'.
- Adres IP/Nazwa DNS:** A text box containing '192.168.208.137'.
- Port:** A text box containing '13581'.
- Nazwa użytkownika:** A text box containing 'HubertLAB\Administrator'.
- Hasło:** A password field with masked characters.
- Pamiętaj hasło** checkbox.
- Połącz** and **Wyjdź** buttons at the bottom.

Red arrows point from the following labels to the corresponding fields:

- Nazwa wyświetlana dla danego połączenia** points to the 'Alias sesji' field.
- Adres IP/Nazwa komputera zdalnego** points to the 'Adres IP/Nazwa DNS' field.
- Użytkownik z uprawnieniami lokalnego administratora bądź administratora domeny** points to the 'Nazwa użytkownika' field.
- Hasło użytkownika** points to the 'Hasło' field.

Następnie jeżeli klikniemy przycisk **Połącz** automatycznie ta sesja zostanie zapisana pod wskazaną nazwą

Niezależnie czy chcielibyśmy się połączyć z ShadowProtect SPX for Windows czy Linux konfiguracja połączenia odbywa się podobnie.

**Jeżeli nie możemy się podłączyć do zdalnej stacji proszę o sprawdzenie poniższych punktów:**

- ✓ **Czy port 13581 w zaporze osobistej jest otwarty,**
- ✓ **Czy użytkownik posiada odpowiednie uprawnienia do uruchamiania tego typu usług,**
- ✓ **Czy stacja odpowiada na ping,**
- ✓ **Czy nazwa DNS jest rozwiązywana.**