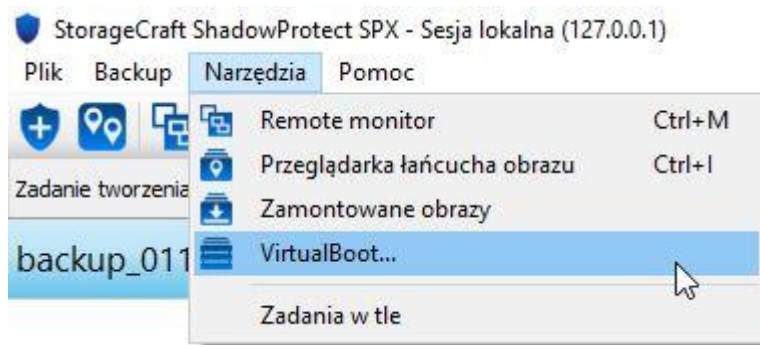


Odzyskiwanie systemu przy użyciu technologii VirtualBoot

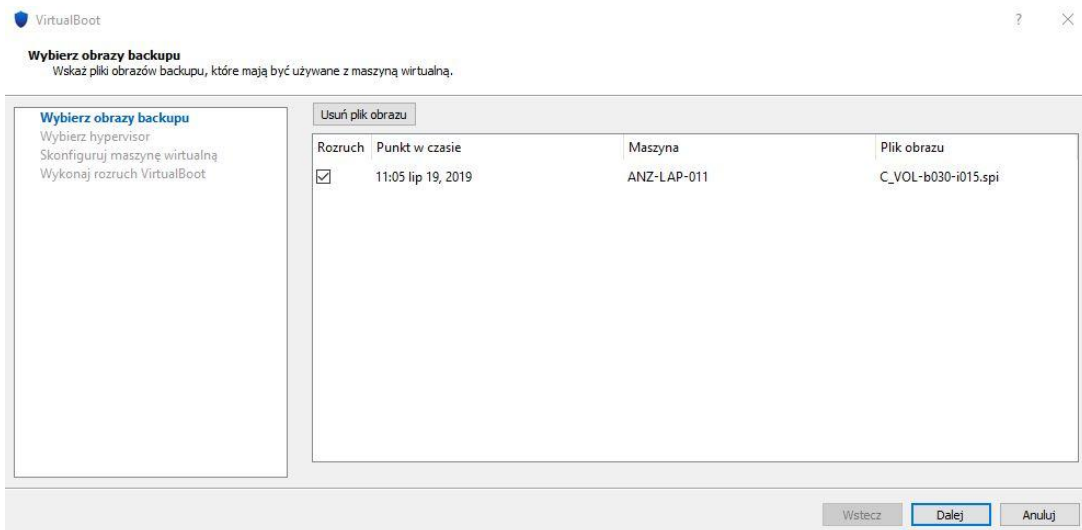
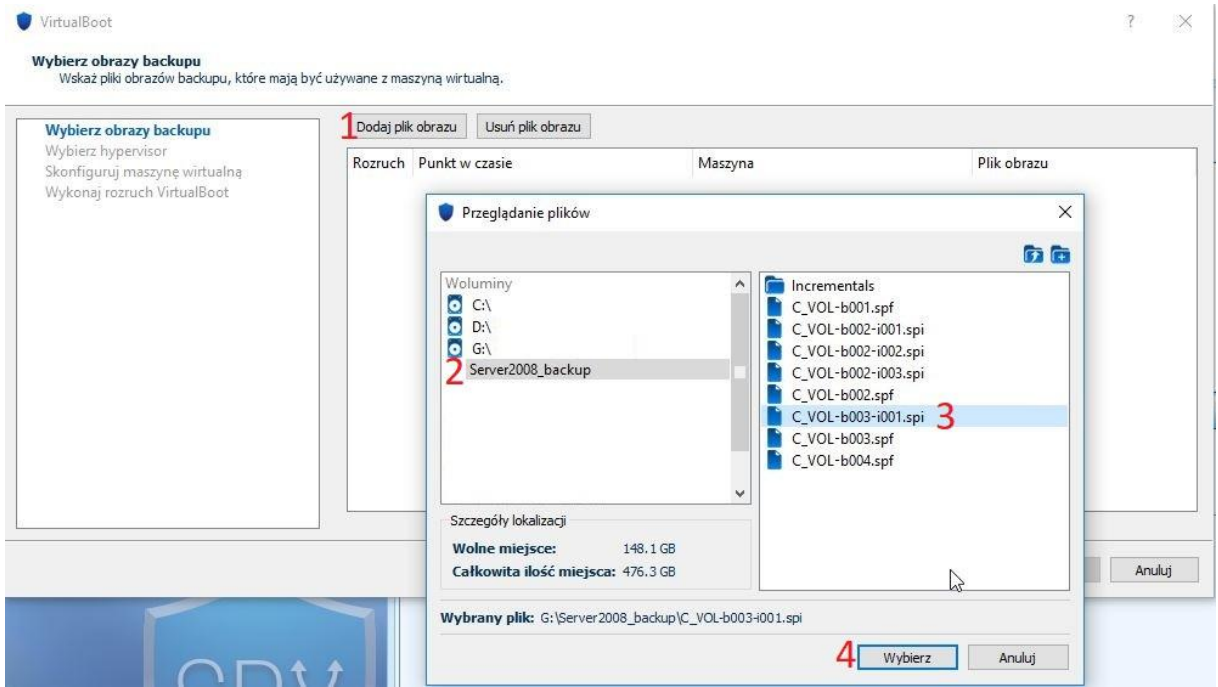
Technologia VirtualBoot, to autorska technologia firmy **StorageCraft**. W zaledwie kilku kliknięciach umożliwia uruchomienie zbackupowanego systemu jako maszyny wirtualnej. Uruchomienie odbywa się bezpośrednio z backupu bez dodatkowej konwersji. Jedyne co jest potrzebne do odzyskiwania, to jeden z trzech hypervisorów: Oracle VirtualBox, Microsoft Hyper-V lub VMware vSphere.

Poniższy opis będzie oparty o Oracle VirtualBox, jednak pierwsze X kroków wygląda identycznie dla każdego z hypervisorów.

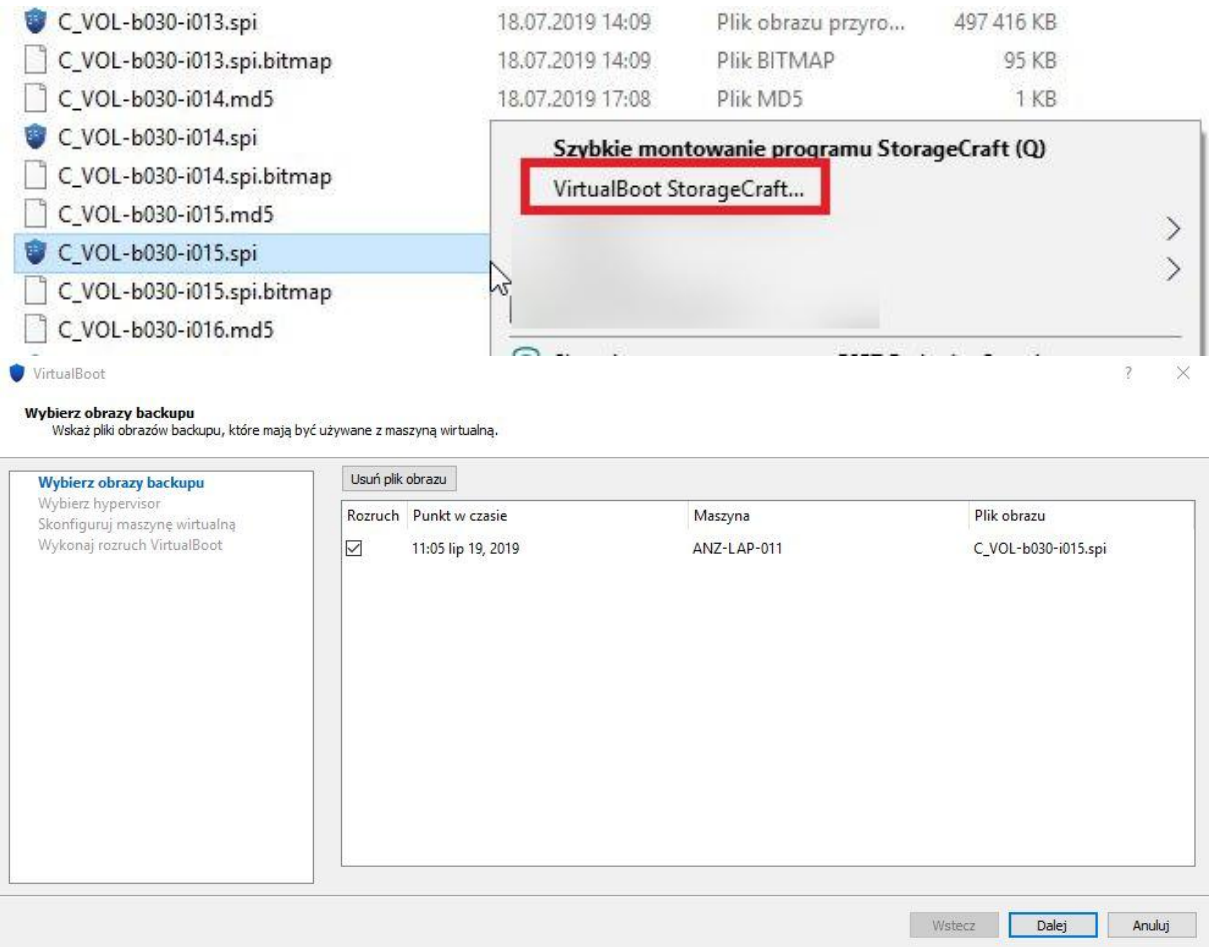
1. Są dwie możliwości uruchomienia kreatora tworzenia maszyny wirtualnej:
 - Z poziomu interfejsu ShadowProtect:
 - I. W oknie głównym ShadowProtect SPX proszę przejść do zakładki **narzędzia**, a następnie wybrać **VirtualBoot**:



- II. Następnie trzeba będzie dodać plik backupu, który chcemy odzyskać wybierając przycisk **dodaj plik obrazu**. W oknie dodawania pliku po lewej stronie będziemy mogli wybrać miejsce, w którym zapisane są pliki backupów, a następnie po wybraniu folderu po prawej stronie będziemy musieli wskazać plik backupu, który ma zostać odzyskany:

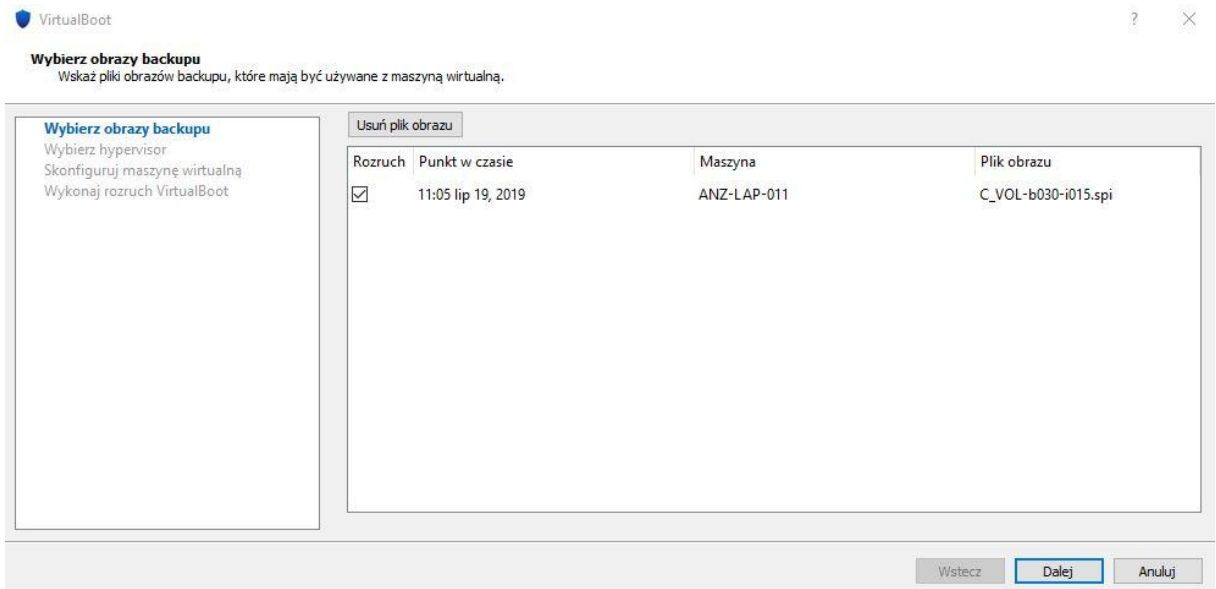


- Z poziomu katalogu, w którym zapisujemy backupu.
W eksploratorze systemowym przechodzimy do katalogu, w którym składowane są nasze backupy, np. G:\Backup\laptop
Kiedy znajdziemy się już w katalogu klikamy prawym klawiszem myszy na pliku backupu i wybieramy opcję **VirtualBoot Storagecraft** i tym samym otworzymy identyczny kreator, jak w poprzednio omawianym sposobie:



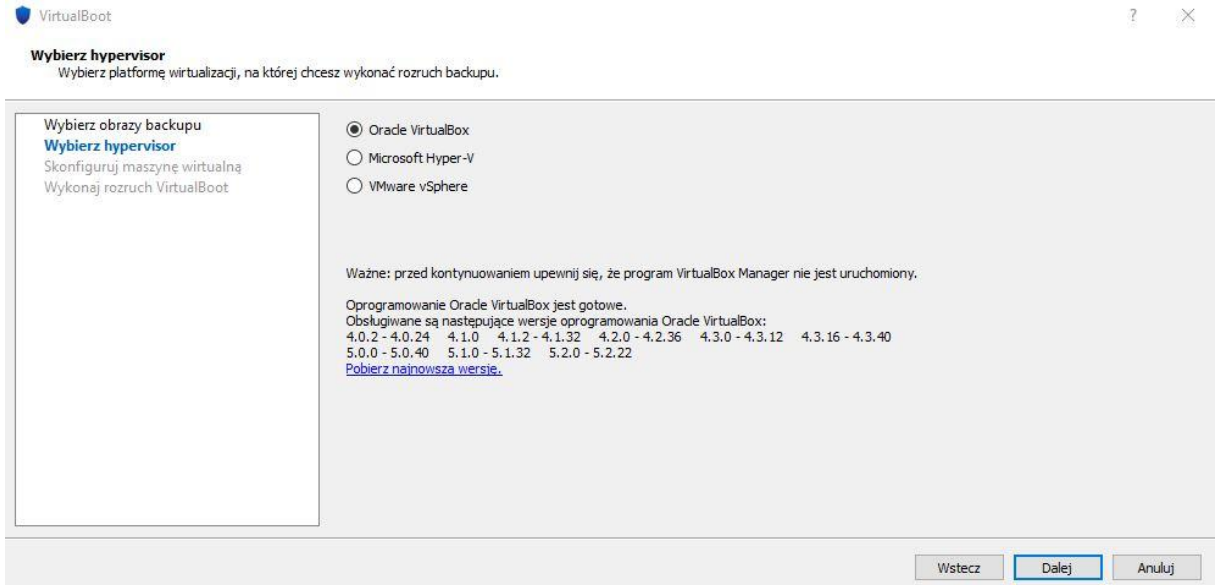
Kolejne kroki opisują dalsze postępowanie dla obu powyższych metod.

2. Znajdując się na początku kreatora, jak na zrzucie ekranu:



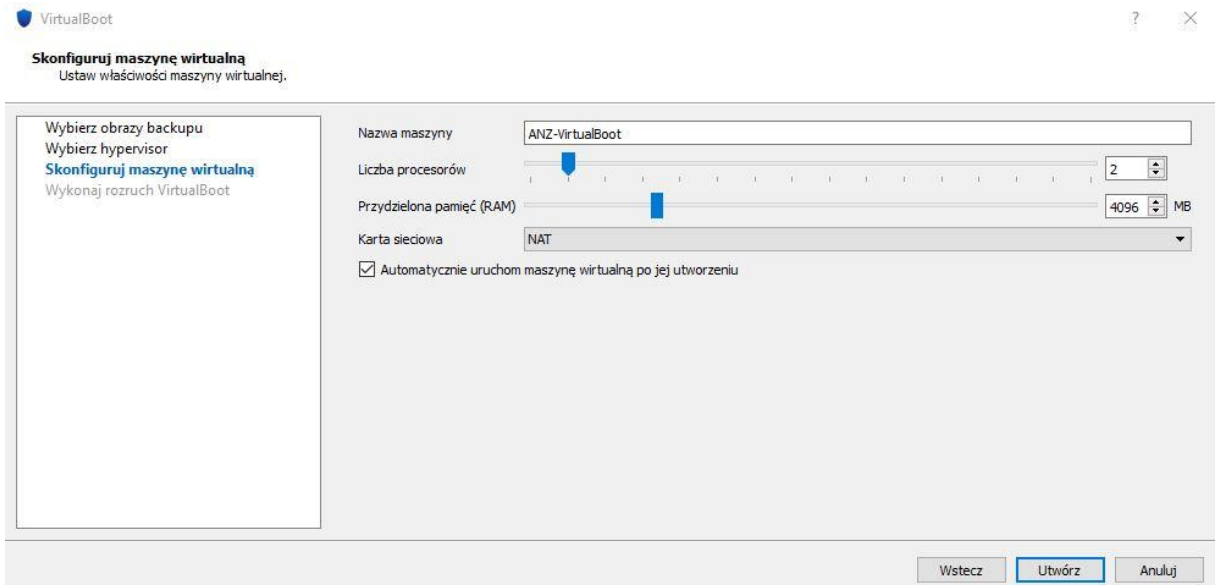
Wybieramy przycisk **dalej**.

- Kolejnym krokiem jest wybór hypervisor, w którym chcemy utworzyć naszą maszynę:



Domyślnie wybrany jest Oracle VirtualBox, więc nic nie zmieniając wybieramy przycisk **dalej**.

- Po wybraniu hypervisor konieczne jest uzupełnienie odpowiednich parametrów, takich jak: nazwa maszyny, ilość rdzeni procesora, ilość pamięci RAM, sieć. W kwestii sieci mamy możliwość wybrania sieci NAT:



- Po uzupełnieniu wszystkich parametrów klikając **utwórz** rozpoczniemy tworzenie wirtualnej maszyny z naszego backupu. Po chwili powinniśmy zobaczyć okno z uruchamiającym się system operacyjnym.